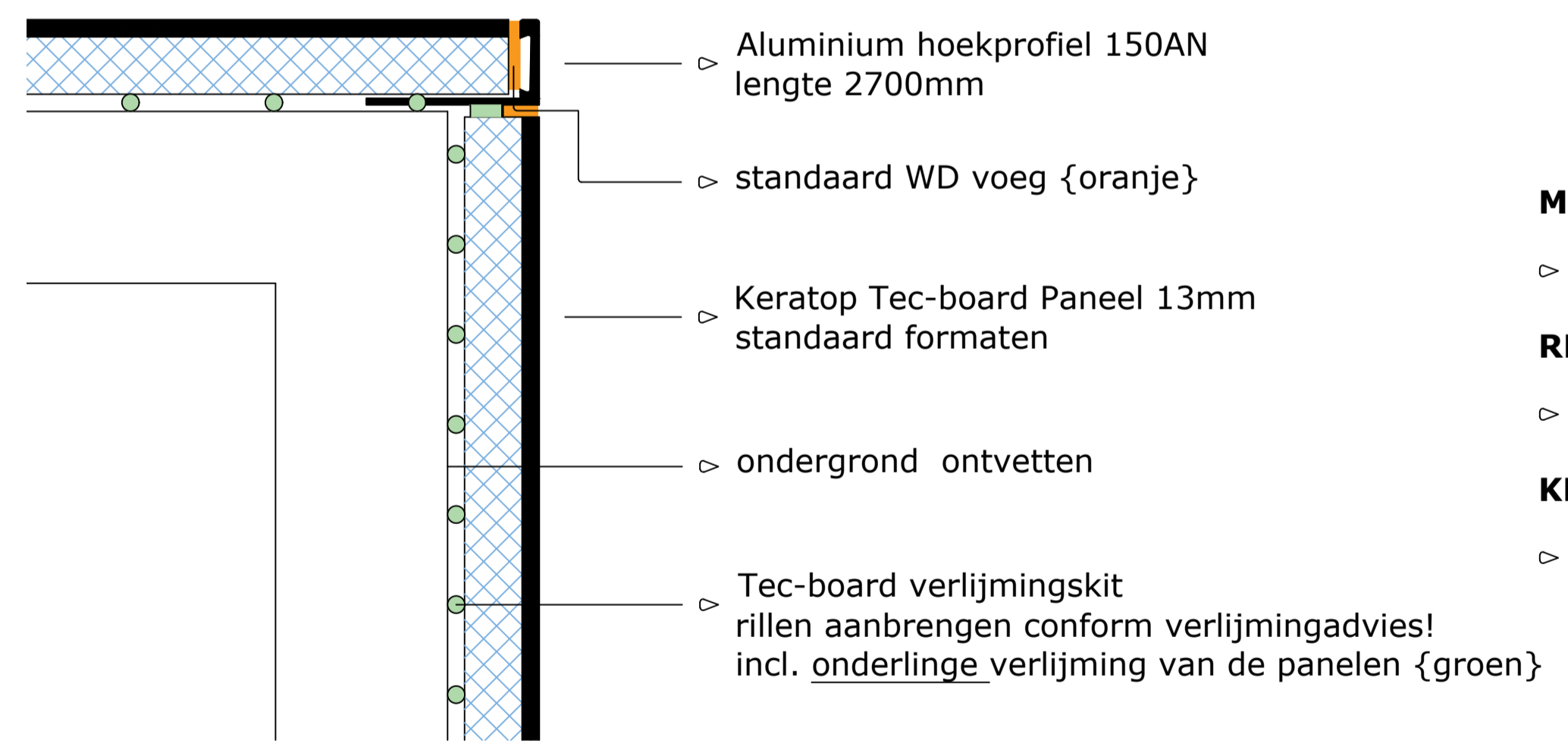
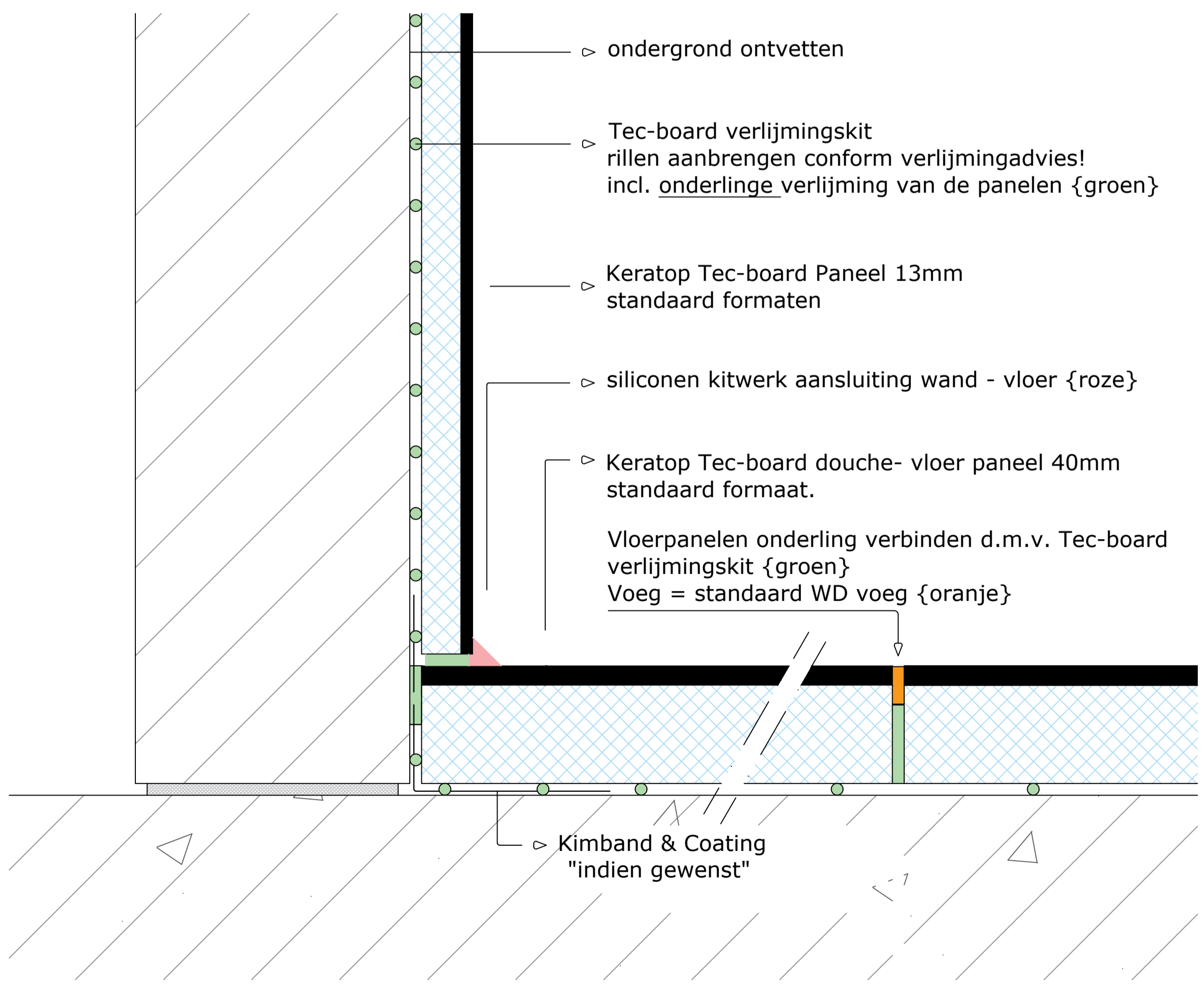


douchevloer 40mm centraal douchevloer 40mm decentraal vloerpaneel 15mm /40mm wandpaneel 13mm toiletpaneel 13mm wandpaneel 13mm wandpaneel 13mm



AARDING - NEN 1010 deel 7:

De norm spreekt over dat alle vreemd geleidende delen geaard dienen te worden

Tevens staan er in de praktijkrichtlijn NPR 5310 blad 10 voorbeelden ; hierin wordt ook gesproken over een geleidende vloer (bijv. voorzien van wapening) welke doorloopt in andere ruimtes.

Bij juiste toepassing van Keratop Tec-board (douche-) vloerpanelen heb je te maken met een geïsoleerde vloer, waardoor er dan ook geen potentiaal versleping op kan treden van andere ruimtes.

Technisch gezien is een aardenet niet nodig bij de geïsoleerde Keratop Tec-board vloer. Alle Keratop Tec-board elementen dienen onderling verlijmd te worden d.m.v. Tec-board verlijmingskit, zodat er een aan ééngesloten wand- vloer systeem ontstaat.

De installateur is ten alle tijde leidend / bepalend in het advies over het wel of niet toepassen van aarding!

MONTAGE VOORSCHRIFTEN:

www.keratop.nl/service

REINIGING EN ONDERHOUD VOORSCHRIFTEN:

www.keratop.nl/service

KERATOP TEC-BOARD FOLDER:

www.keratop.nl/service

ASSELUX				
Project	KERATOP TEC-BOARD PANEL		Getekend	Datum
			Schaal	Formaat
Betreeft	Maten in het werk controleren		Werknummer	Tekeningnummer
	DETAILS		-	-
Wijziging	Nummer	Omschrijving	Getekend	Datum
-	-	-	-	-
-	-	-	-	-
-	-	-	-	-